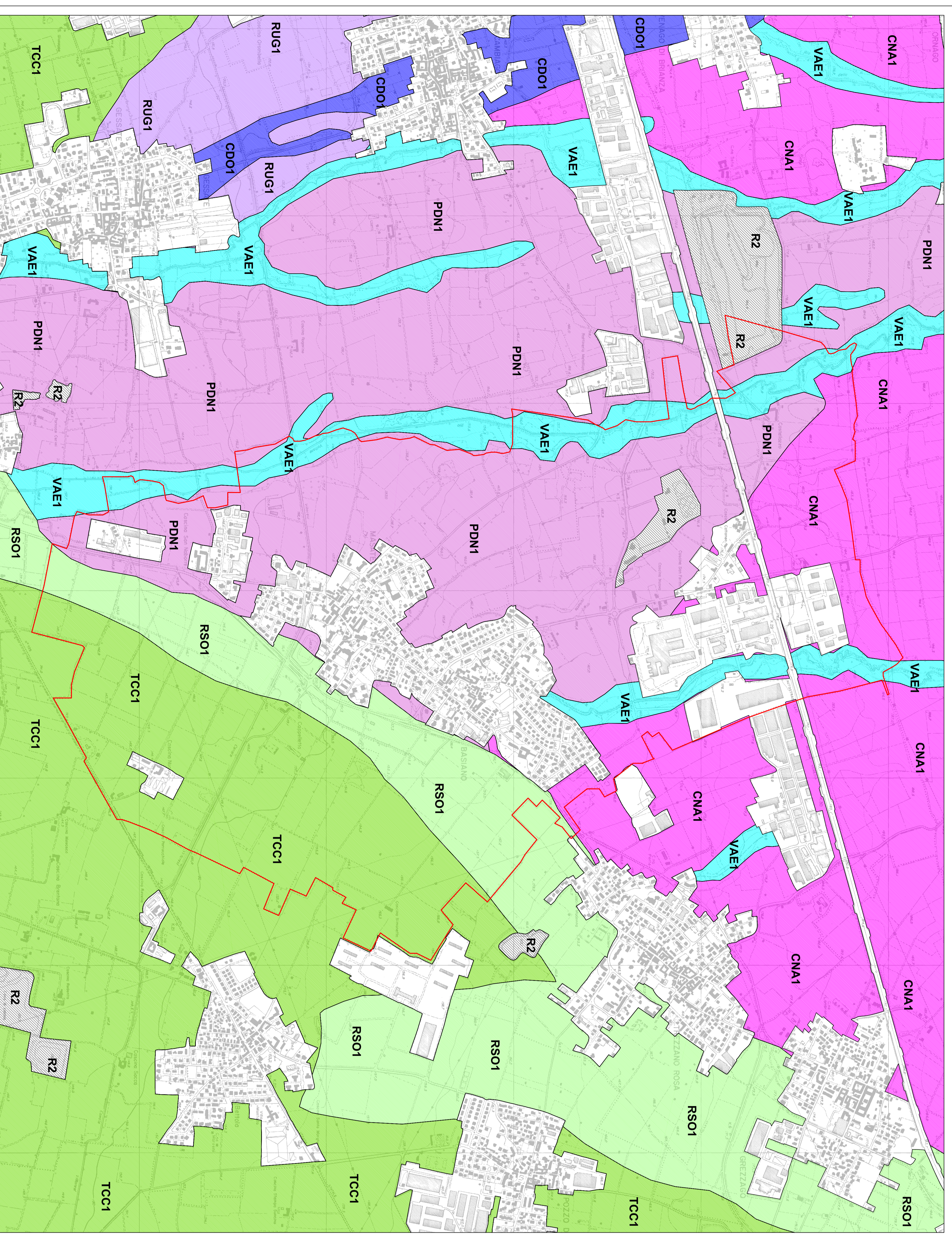


UNITA' CARTOGRAFICHE

CD01	VAE1	PDN1	RUG1	CNA1	RSO1	TCC1
<p>Morfologia del paesaggio: rilievi modesti dell'alta pianura, rilievi rispetto al fondo fondamentalmente piatti, con quote medie di 208 m. I rilievi sono costituiti da terreni di origine calcareo-arenacea, con morfologia plurigraduale o ondulata con quote medie di 224 m. s.l.m. e pendenze medie del 0,8%. Sono tipici dei terreni litologici antichi e sono caratterizzati dalla presenza di pozzi coperti o naturali (in s.l.m. e s.l.m.).</p> <p>Uso del suolo: seminativo avanzato non irriguo.</p> <p>Soil: moderatamente profondi limitati da orizzonti a tessitura argillosa, sciolto comune fino a 50 cm abbondante al di sotto, con presenza moderata di noduli di calcare. Avc alta, con drenaggio buono e permeabilità moderata.</p> <p>Classificazione tassonomica: Type: Hapludalf fine loamy, mesic, supractive, mesic.</p>	<p>Morfologia del paesaggio: valli alluvionali corrispondenti ai piani di dilavazione dei corsi d'acqua attivi o fossili del reticolo litografico, con quote medie di 169 m. s.l.m. e pendenze medie del 0,4%. Sono tipici dei terreni litologici antichi e sono caratterizzati dalla presenza di pozzi coperti o naturali (in s.l.m. e s.l.m.).</p> <p>Uso del suolo: seminativi con boschi cedui degradati di alta produttività.</p> <p>Soil: molto profondi su substrato dolico-arenoso, sciolto comune e moderatamente arenoso fino a 100 cm, abbondante in profondità, a tessitura media, con presenza moderata di noduli di calcare. Avc alta, con drenaggio buono e permeabilità moderata.</p> <p>Classificazione tassonomica: Type: Hapludalfs fine loamy, mesic, supractive, mesic.</p>	<p>Morfologia del paesaggio: pianelli interdetti dalle zone di Lemnaga e Vercella, su substrati limoso-gliacci con sabbie, non calcaree e molto meno ondulati, con quote medie di 225 m. s.l.m. e pendenze medie del 0,8%. Sono tipici dei terreni litologici antichi e sono caratterizzati dalla presenza di pozzi coperti o naturali (in s.l.m. e s.l.m.).</p> <p>Uso del suolo: seminativo.</p> <p>Soil: moderatamente profondi limitati da argilla, sciolto scuro, tessitura media, con reazione neutra in superficie e alcalina in profondità, a tessitura media, Avc alta, con drenaggio da saturazione bassa. Avc media, Avc alta, con drenaggio da saturazione bassa e permeabilità moderata.</p> <p>Classificazione tassonomica: Oxyecet Fregesussulf fine silty, mesic, supractive, mesic.</p>	<p>Morfologia del paesaggio: superfici terrazzate, rilevate rispetto al livello fondamentale della pianura e rappresentate anche da superfici riparmiate dai terrazzi risalenti, composte in porzioni pressoché e centrali dei terrazzi intermedii della pianura milanese a morfologia plurigraduale con quote medie di 185 m. s.l.m. e pendenze medie del 0,5%. Sono una tipica del substrato calcareo-arenoso, con pozzi dai pedregnioli con hanno dato origine ad orizzonti argillosi abituali e orizzonti siliceo-argillosi (gessosi) e induri (gessosi).</p> <p>Uso del suolo: seminativo avanzato (grano).</p> <p>Soil: molto profondi, con sciolto arenoso, abbondante nel substrato, a tessitura media, reazione subalcalina, labile neutri in profondità, saturazione bassa. Avc media, Avc alta, con drenaggio da saturazione bassa e permeabilità moderata.</p> <p>Classificazione tassonomica: Type: Fluvisol fine silty, mesic, active, mesic.</p>	<p>Morfologia del paesaggio: terreni plurigraduali che costituiscono anche superfici isolate nella pianura. Sono stati riconosciuti sui terreni di origine calcareo-arenosa, con quote medie di 225 m. s.l.m. e pendenze medie del 0,4%. Sono una tipica del substrato calcareo-arenoso, con pozzi dai pedregnioli con hanno dato origine ad orizzonti argillosi abituali e orizzonti siliceo-argillosi (gessosi) e induri (gessosi).</p> <p>Uso del suolo: seminativo avanzato con dominanza del fraso.</p> <p>Soil: moderatamente profondi limitati da argilla, sciolto scuro o scario in profondità, tessitura media, reazione subalcalina, saturazione bassa, Avc media, Avc alta, con drenaggio da saturazione bassa e permeabilità moderata.</p> <p>Classificazione tassonomica: Type Fregesussulf fine loamy, mesic, active, mesic.</p>	<p>Morfologia del paesaggio: superficie rappresentativa dell'alta pianura gliobica su superfici anche prive di dislivelli morfologici significativi in scala regionale, con quote medie di 225 m. s.l.m. e pendenze medie del 0,4%. Sono una tipica del substrato calcareo-arenoso, con pozzi dai pedregnioli con hanno dato origine ad orizzonti argillosi abituali e orizzonti siliceo-argillosi (gessosi) e induri (gessosi).</p> <p>Uso del suolo: primo perennante asciutto.</p> <p>Soil: molto profondi su ghiaie a matrice sabbiosa limosa, non calcaree e mediamente alerica, con coperture fini di origine calcivale (60-120 cm) di tessitura media, reazione neutra, Avc alta, con drenaggio da saturazione bassa e permeabilità moderata.</p> <p>Classificazione tassonomica: Type Hapludalf fine loamy, mesic, active, mesic.</p>	<p>Morfologia del paesaggio: superficie rappresentativa dell'alta pianura gliobica a morfologia plurigraduale con quote medie di 169 m. s.l.m. e pendenze medie del 0,4%. Sono una tipica del substrato calcareo-arenoso, con pozzi dai pedregnioli con hanno dato origine ad orizzonti argillosi abituali e orizzonti siliceo-argillosi (gessosi) e induri (gessosi).</p> <p>Uso del suolo: seminativi.</p> <p>Soil: profondi su substrato sabbioso con sciolto molto abbondante, reazione neutra, saturazione bassa e molto bassa in superficie, media e alta in profondità, Avc bassa, drenaggio moderatamente rapido e permeabilità moderata.</p> <p>Classificazione tassonomica: Type Hapludalfs loamy skeletal, mesic, active, mesic.</p>



Legenda

- Aree miste: cave e discariche
- Aree urbanizzate
- Limiti amministrativi

Fonte: Carta Pedologica della Provincia di Milano. ERSASF, 1989
 Sistema tassonomico di riferimento: Keys to Soil Taxonomy, USDA, 1998

**UNIONE DEI COMUNI DI
 BASIANO E MASATE**
 Provincia di Milano
 Regione Lombardia

**COMPONENTE GEOLOGICA,
 IDROGEOLOGICA E SISMICA DEL PIANO DI
 GOVERNO DEL TERRITORIO AI SENSI DELLA
 L.R. 11/03/05 n°12 E D.G.R. 22/12/05 n°9/1566**

Oggetto	Scala
Tav. 1 - Carta Pedologica	1:10.000
Professionista incaricato Dot. Geol. Luca Luoni Via Poma, 46b - 20125 Bergamo (BG) tel. e fax: 0351 544748 - cell: 347 4683005 - email: luca.luoni@tele.it	
Collaboratori Informattizzazione dati: Dot. Daniele Pizzigoni	
Data	Aggiornamento
Novembre 2005	Timbro e firma